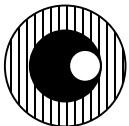


Event Management in der Supply Chain

Leitfaden zur Steuerung
geplanter und zufälliger Ereignisse
entlang der Supply Chain

Univ.-Prof. Dr. Dr. h. c. mult. Horst Wildemann



TCW Transfer-Centrum für Produktions-Logistik und Technologie-Management GmbH & Co. KG

Leopoldstr. 145 • 80804 München

Tel. 089-36 05 23-0 • mail@tcw.de • www.tcw.de

Horst Wildemann

Event Management in der Supply Chain

Leitfaden zur Steuerung geplanter und zufälliger Ereignisse entlang der Supply Chain

Copyright by TCW Transfer-Centrum GmbH & Co. KG

15. Auflage 2021

Bibliografische Information der Deutschen Nationalbibliothek

Die Deutsche Nationalbibliothek verzeichnet diese Publikation in der Deutschen Nationalbibliografie; detaillierte bibliografische Daten sind im Internet über <http://dnb.d-nb.de> abrufbar.

Wildemann, Horst

Event Management in der Supply Chain

Leitfaden zur Steuerung geplanter und zufälliger Ereignisse entlang der Supply Chain

ISBN 978-3-937236-60-5

TCW Transfer-Centrum für Produktions-Logistik und Technologie-Management GmbH & Co. KG

Leopoldstr. 145 • 80804 München

Tel. 089-36 05 23-0 • mail@tcw.de • www.tcw.de •

Alle Rechte, auch die der Übersetzung in fremde Sprachen, vorbehalten. Kein Teil dieses Werkes darf ohne schriftliche Genehmigung des Verlages in irgendeiner Form, auch nicht zum Zwecke der Unterrichtsgestaltung, reproduziert oder unter Verwendung elektronischer Systeme verarbeitet werden.

Im Zuge des sich ständig verschärfenden Wettbewerbs durch Öffnung der Märkte, zunehmende Konkurrenz durch Globalisierung und Wandel der Absatzmärkte von Verkäufer- zu Käufermärkten rückt die logistische Gestaltung der Versorgungsprozesse immer mehr in den Fokus von Optimierungsmaßnahmen.

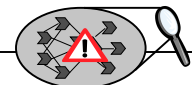
Viele Unternehmen stehen gerade im Hinblick auf die immer größer werdende Informationsflut vor einem entscheidenden Problem, nämlich der Identifikation von relevanten Daten zur Früherkennung von Engpässen in der Supply Chain. Durch moderne IT-Systeme nimmt die Menge an Informationen, die den Mitarbeitern zur Verfügung stehen, ständig zu. Gleichzeitig nimmt der Mitarbeiter paradoxerweise einen Informationsmangel wahr, da er die Menge an Informationen nicht mehr zielgerichtet verarbeiten kann. Die Qualität der Informationen nimmt mehr und mehr ab. Dieser „information overload“ macht sich auch im Supply Chain Management bemerkbar. Zugleich nimmt die Komplexität der SC-Strukturen durch den Trend des Outsourcings weiter zu. Es reicht nicht aus, sich auf die innerbetriebliche Koordination der Supply Chain zu beschränken. Vielmehr ist diese Sichtweise um den zwischenbetrieblichen Aspekt der Koordination des Supply Chain zu erweitern.

Diese immer größer werdende Vernetzung von Unternehmen und Organisationseinheiten erschwert die Koordination von Informations- und Materialfluss entlang der Supply Chain. Kleine Abweichungen oder Störungen, wie die verspätete Ankunft eines LKWs, reichen aus, um die nachgelagerten Prozesse erheblich zu stören. Für die meisten Unternehmen besteht das Problem nicht ausschließlich darin, schnell auf Ausnahmeereignisse zu reagieren, sondern diese Probleme und deren Folgen zeitnah zu erkennen, um schnell reagieren zu können.

Mit dem Leitfaden soll...

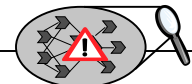
... Lösungsansätze zur Erkennung von Problemen und deren Folgen dargestellt werden und

... das Supply Chain Event Management (SCEM) vorgestellt und begrifflich abgegrenzt werden

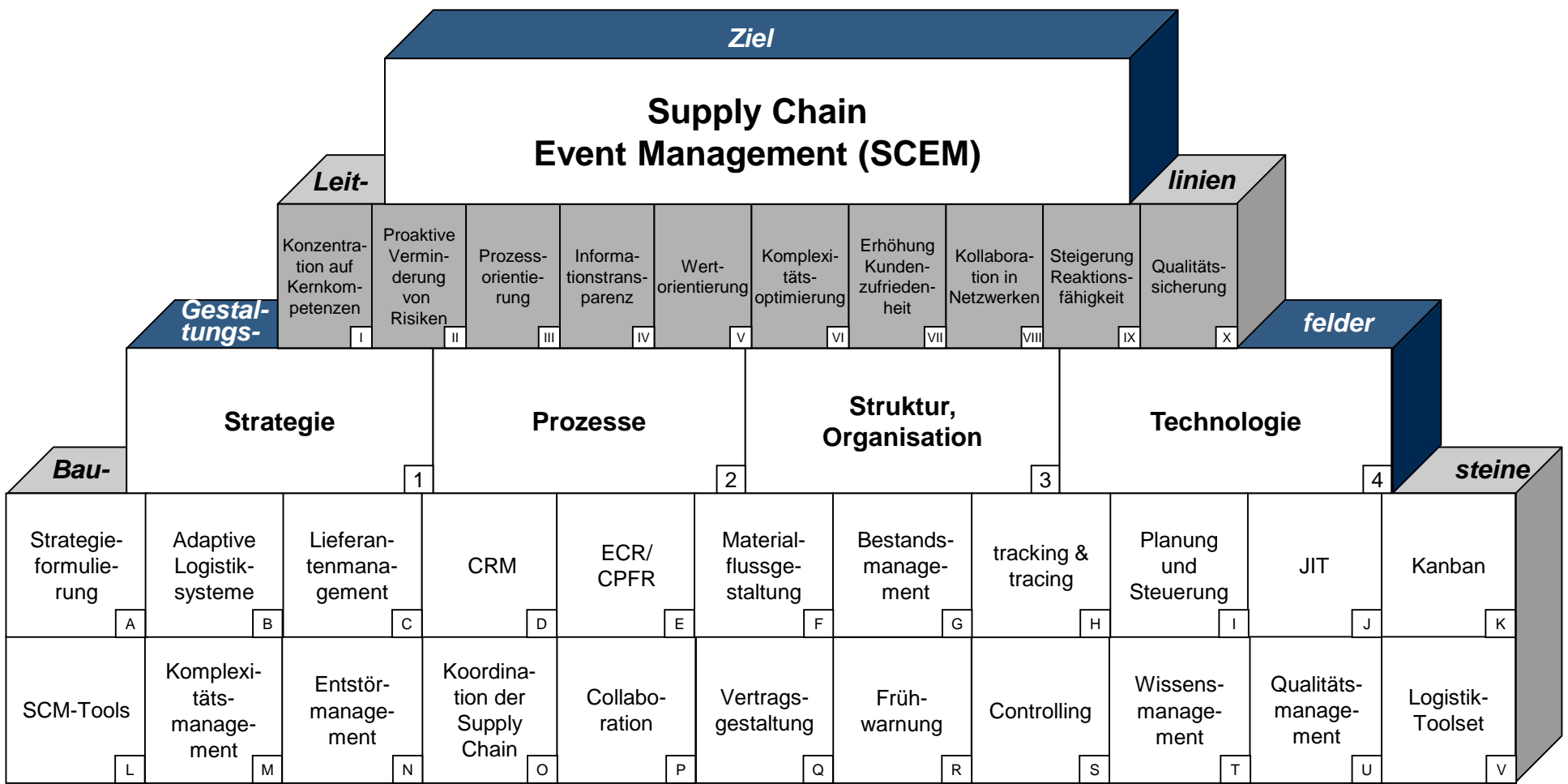



Inhaltsverzeichnis

1	Management von aktionsgetriebenen Wertschöpfungsketten
2	Event Management in der Supply Chain als Lösungsansatz
3	Leitlinien des Supply Chain Event Management
4	Gestaltungsfelder des Supply Chain Event Management
5	Methodenbausteine des Supply Chain Event Management
6	Implementierung eines SCEM
7	Fallstudien
8	Literatur



Das Bausteinkonzept zur Umsetzung ...



 ... umfasst Leitlinien, Bausteine und Gestaltungsfelder.

